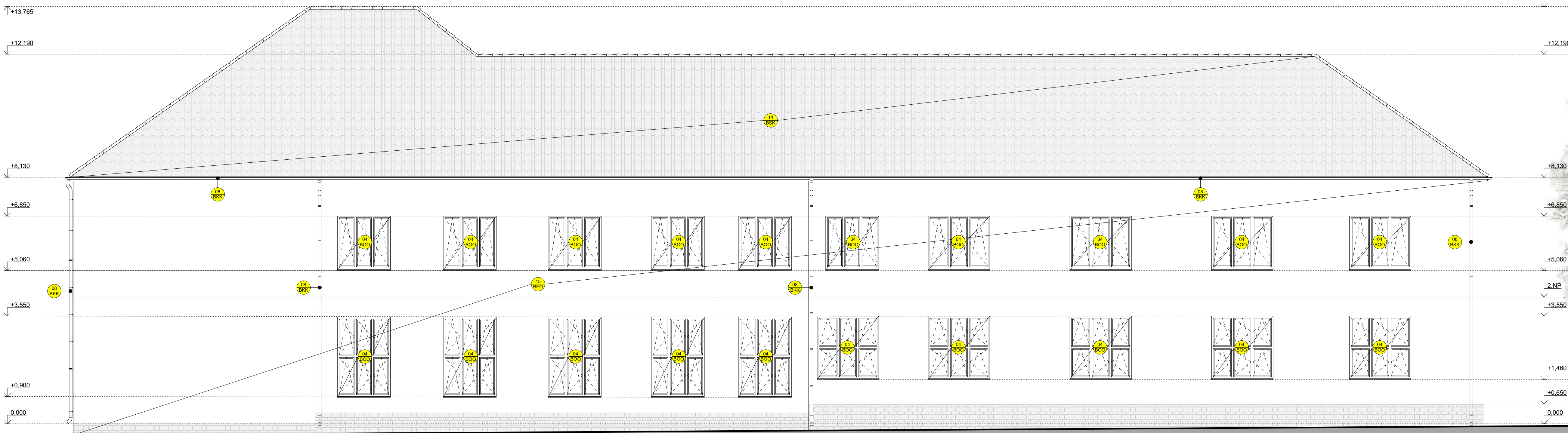
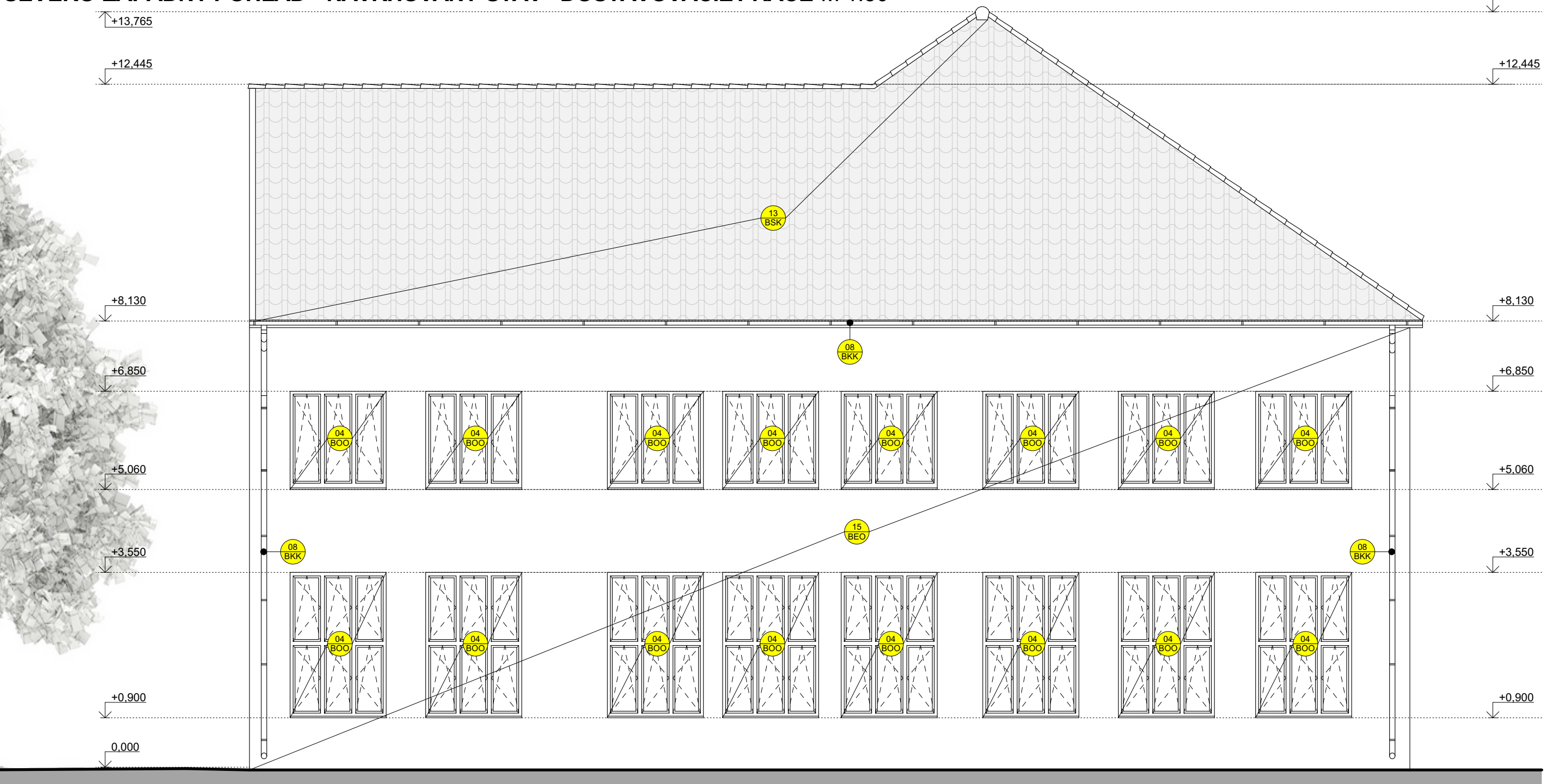


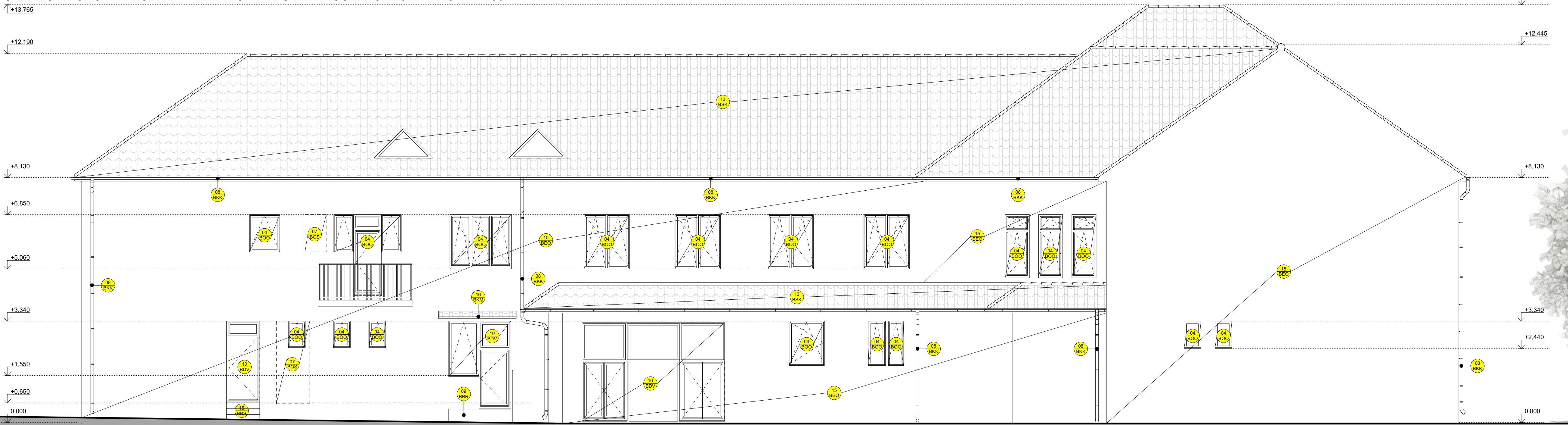
JUHO-ZÁPADNÝ POHĽAD - NAVRHOVANÝ STAV - DOSTAVOVACIE PRÁCE M 1:50



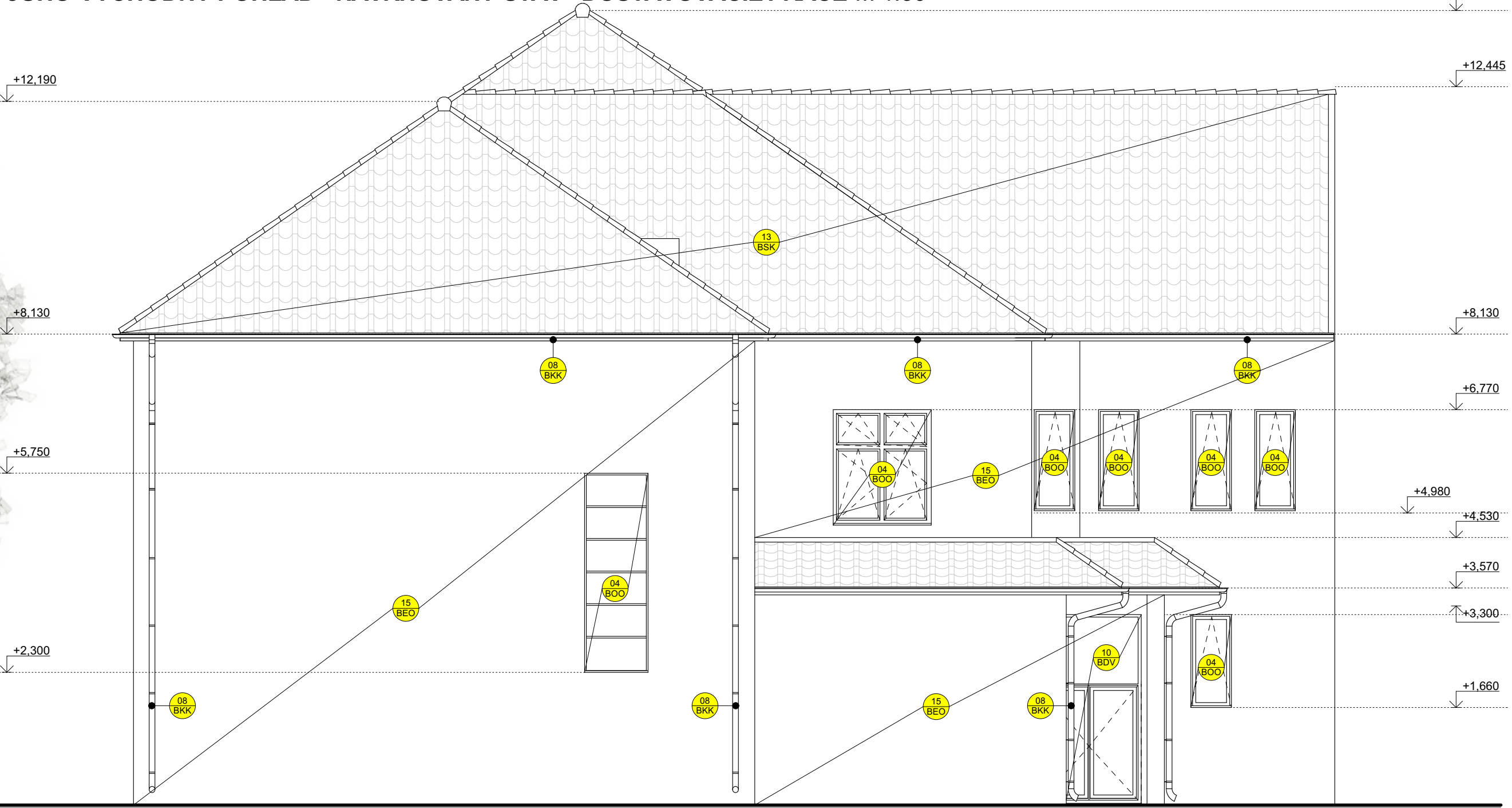
SEVERO-ZÁPADNÝ POHĽAD - NAVRHOVANÝ STAV - DOSTAVOVACIE PRÁCE M 1:50



SEVERO-VÝCHODNÝ POHĽAD - NAVRHOVANÝ STAV - DOSTAVOVACIE PRÁCE M 1:50



JUHO-VÝCHODNÝ POHĽAD - NAVRHOVANÝ STAV - DOSTAVOVACIE PRÁCE M 1:50



LEGENDA BÚRACÍCH PRÁČ

- 01 ÚPLNÉ ODSTRÁNENIE INTERIÉROVÝCH DVERNÝCH OTVOROV VRÁTANE OCELOVEJ ZÁRUBNE, ROZMERY A UMIESTNENIE PODĽA VÝKRESU
- 02 ÚPLNÉ ODSTRÁNENIE VÝPLNÍ OKENNÝCH OTVOROV, ROZMERY A UMIESTNENIE PODĽA VÝKRESU
- 03 ÚPLNÉ ODSTRÁNENIE BALKÓNOVEJ VYKONZOVOVANEJ DOSKY, ROZMERY A UMIESTNENIE PODĽA VÝKRESU
- 04 VYBÚRANIE DVERNÉHO ALEBO OKENNÉHO OTVORU V NOSNEJ ALEBO NENOSNEJ STENE, ROZMERY A UMIESTNENIE PODĽA VÝKRESU
- 05 ROZOBRAZIE VŠETKÝCH KLAMPIARSKÝCH KONŠTRUKCIÍ, UMIESTNENIE PODĽA VÝKRESU
- 06 ÚPLNÉ ODSTRÁNENIE BETÓNOVEJ INTERIÉROVEJ/EXTERIÉROVEJ RAMPY VRÁTANE ZÁBRADIA, UMIESTNENIE A ROZMERY PODĽA VÝKRESU
- 07 ÚPLNÉ ODSTRÁNENIE DVERNEJ VÝPLNE VRÁTANE OCELOVEJ ZÁRUBNE, ROZMERY A UMIESTNENIE PODĽA VÝKRESU
- 08 ODSTRÁNENIE VRSTVIEK PLOCHEJ STRECHY AŽ PO NOSNÚ KONŠTRUKCIU, PODĽA VÝPISU SKLADIEB
- 09 ROZOBRAZIE A ODSTRÁNENIE STREŠNEJ KRYTINY, VÍD. VÝKRES STRECHY
- 10 ÚPLNÉ ODSTRÁNENIE BETÓNOVÉHO SCHODISKA VRÁTANE ZÁBRADIA, UMIESTNENIE A ROZMERY PODĽA VÝKRESU
- 11 ÚPLNÉ ODSTRÁNENIE KONŠTRUKCIE MARKÍZY, UMIESTNENIE A ROZMERY PODĽA VÝKRESU

UPOZORNENIE:
TÁTO DOKUMENTÁCIA JE URČENÁ PRE ZISKANIE STAVEBNÉHO POVOLENIA.
V PRÍPADE POUŽITIA TÝTO DOKUMENTÁCIE K REALIZÁCII STAVBY PROJEKTANT
NEODPOVEDÁ ZA VZNIKNUJÚCE ŠKODY. PRÍPADNÉ OHROZENIE ŽIVOTA
PRACOVNÍKOV NA STAVBE A STAVENISKU. TENTO VÝKRES JE ORIGINÁL A JE
CHRÁNENÝ PODĽA ZÁKONA Č. 363/1997 Z. Z. § 21 ODST. D) ZMENY DIELA A KAŽDÉ
POUŽITIE DIELA JE POUKÁZANÉ NA UDELENÍ SÚHLASU AUTORA.

AUTOR PROJEKTU	Ing. arch. Ing. JÁN KOVÁČ	Kováč Architects s.r.o.
HLAVNÝ INŽINIER PROJEKTU	Ing. arch. Ing. JÁN KOVÁČ	Štvrť SNP 907/11, Galanta 924 01
VYPRACOVÁV	Ing. arch. Ing. JÁN KOVÁČ, Bc. BARBORA FRANČIAKOVÁ	mob. +421 948 516 036 mail: office@kovacarchitects.sk
INVESTOR	Mesto Zlaté Moravce, 1. mája 2, Zlaté Moravce, PSČ 963 33, SR	SADA Č.
MESTO STAVBY	parc. č. 130/1, k.ú. Zlaté Moravce	
NÁZOV STAVBY	DENNÝ STACIONÁR V MESTE ZLATÉ MORAVCE	ÚČEL / STUPEŇ P-SP
OBJEKT / ČASŤ STAVBY		PROFESIA ARCHITEKTÚRA
OBŠAH VÝKRESU	POHĽADY-PŮVODNÝ STAV-BÚRACIE PRÁCE	DÁTUM 04/2018
		FORMÁT 420x195
		ČÍSLO ZAKAZKY 081/2018
		MIERKA 1 : 75
		VÝKRES C.